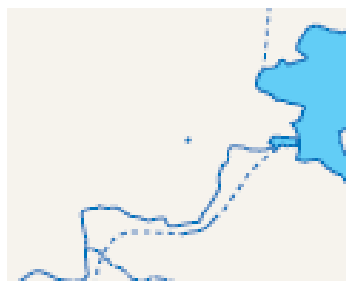


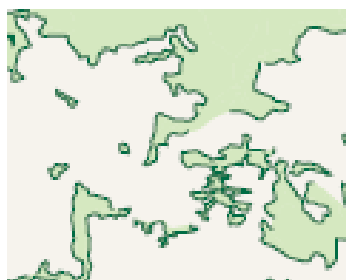
Calque des Courbes de niveau



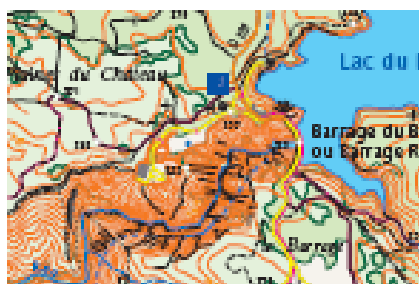
Calque de l'Hydrographie



Calque des Chemins



Calque de Végétation



Carte IGN au 1 : 25 000

## Pourquoi?

UN OUTIL POUR FACILITER LA LECTURE DE LA CARTE SANS LA FAIRE DISPARAÎTRE. ON POURRAIT DIRE QUE LE TRANSPARENT AIDE À VOIR L'ESSENTIEL.

PLUSIEURS TRANSPARENTS PEUVENT APPORTER DES RENSEIGNEMENTS DIFFÉRENTS ET ONT L'AVANTAGE DE POUVOIR SE SUPERPOSER SUR LA CARTE.

L'ENSEIGNANT A LA POSSIBILITÉ DE FAIRE VARIER LA SITUATION PROPOSÉE AUX ÉLÈVES TOUT EN CONSERVANT LA CARTE EN FOND.

## Comment?

SUR UN PAPIER CALQUE OU SUR UN TRANSPARENT, TRACER LES ITINÉRAIRES EMPRUNTÉS EN NOTANT LES POINTS REMARQUABLES SÉLECTIONNÉS.

IL FAUT PRÉCISER QUE LE CALQUE EST PLUS DIFFICILE À UTILISER PARCE QUE PLUS ORAQUE D'UNE PART ET PEU RÉSISTANT EN RANDONNÉE D'AUTRE PART.

### EXEMPLES DE TRANSPARENTS

DIFFÉRENTS POUR UNE RANDONNÉE :  
TRANSPARENT 1, SEULS LES PARCOURS SONT TRACÉS.  
TRANSPARENT 2, DES ÉLÉMENTS CARACTÉRISTIQUES REPÉRÉS SUR LA CARTE SONT MIS EN ÉVIDENCE :  
HYDROGRAPHIE, PRÉSENCE HUMAINE (RUINES, CONSTRUCTIONS...).

ENSUITE, EN UTILISANT UN SUPPORT RIGIDE (ÉCRITTOIRE PAR EXEMPLE), IL SUFFIT DE FAIRE TENIR LE TRANSPARENT SUR LA CARTE (PINCE) ET LE RANDONNEUR DISPOSE D'UNE AIDE À LA LECTURE DE LA CARTE AVEC LA POSSIBILITÉ DE VOIR LA CARTE EN FOND.